



ประกาศองค์การบริหารส่วนตำบลเกาะป็นหยี  
เรื่อง การกำหนดขนาดและระดับตำแหน่งขององค์การบริหารส่วนตำบล

โดยที่เป็นการสมควรปรับปรุงการกำหนดขนาดและระดับตำแหน่งขององค์การบริหารส่วนตำบลให้สอดคล้องกับแห่งประกาศคณะกรรมการพนักงานส่วนตำบลพังงา เรื่อง มาตรฐานทั่วไปเกี่ยวกับโครงสร้างส่วนราชการและระดับตำแหน่งขององค์การบริหารส่วนตำบล พ.ศ. ๒๕๕๙ ลงวันที่ ๙ กุมภาพันธ์ ๒๕๕๙

อาศัยอำนาจตามความในข้อ ๑๑ แห่งประกาศคณะกรรมการพนักงานส่วนตำบลจังหวัดพังงา เรื่อง มาตรฐานทั่วไปเกี่ยวกับโครงสร้างส่วนราชการและระดับตำแหน่งขององค์การบริหารส่วนตำบล พ.ศ. ๒๕๕๙ ลงวันที่ ๙ กุมภาพันธ์ ๒๕๕๙ และมติคณะกรรมการพนักงานส่วนตำบลในการประชุม ครั้งที่ ๓/๒๕๕๙ เมื่อวันที่ ๑ เมษายน ๒๕๕๙ จึงประกาศกำหนดประเภทและระดับตำแหน่งขององค์การบริหารส่วนตำบลเกาะป็นหยี เป็นองค์การบริหารส่วนตำบลขนาดกลาง โดยได้จัดทำโครงสร้างส่วนราชการและระดับตำแหน่งในแผนอัตรากำลังสามปีเป็นไปตามเงื่อนไขและหลักเกณฑ์ที่กำหนดแล้ว

ประกาศนี้ มีผลใช้บังคับตั้งแต่วันที่ ๑ เมษายน ๒๕๕๙ เป็นต้นไป

จึงประกาศให้ทราบโดยทั่วกัน

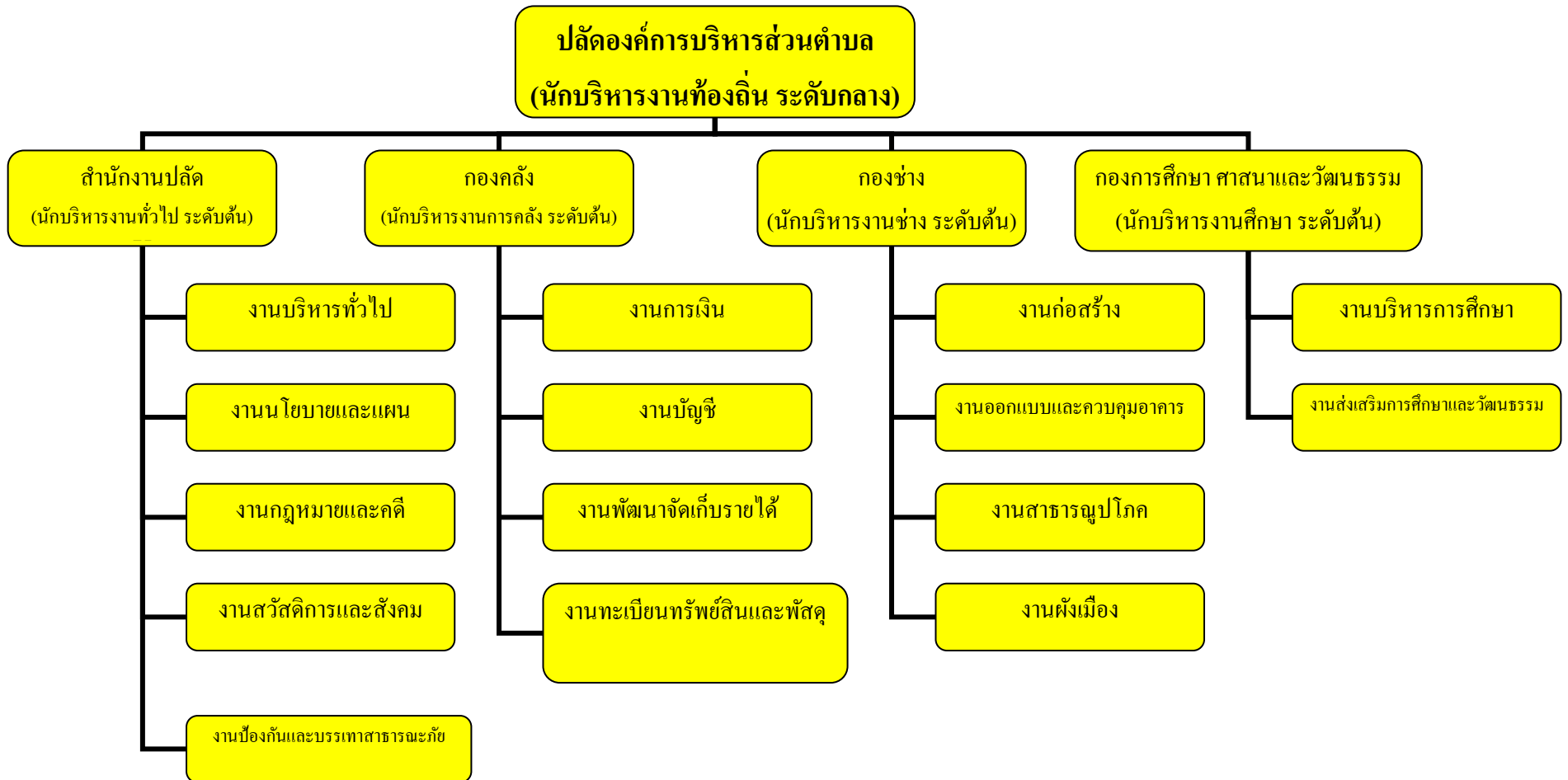
ประกาศ ณ วันที่ ๑๘ เดือน เมษายน พ.ศ. ๒๕๕๙

ดำรง สิ้นโต

(นายดำรง สิ้นโต)

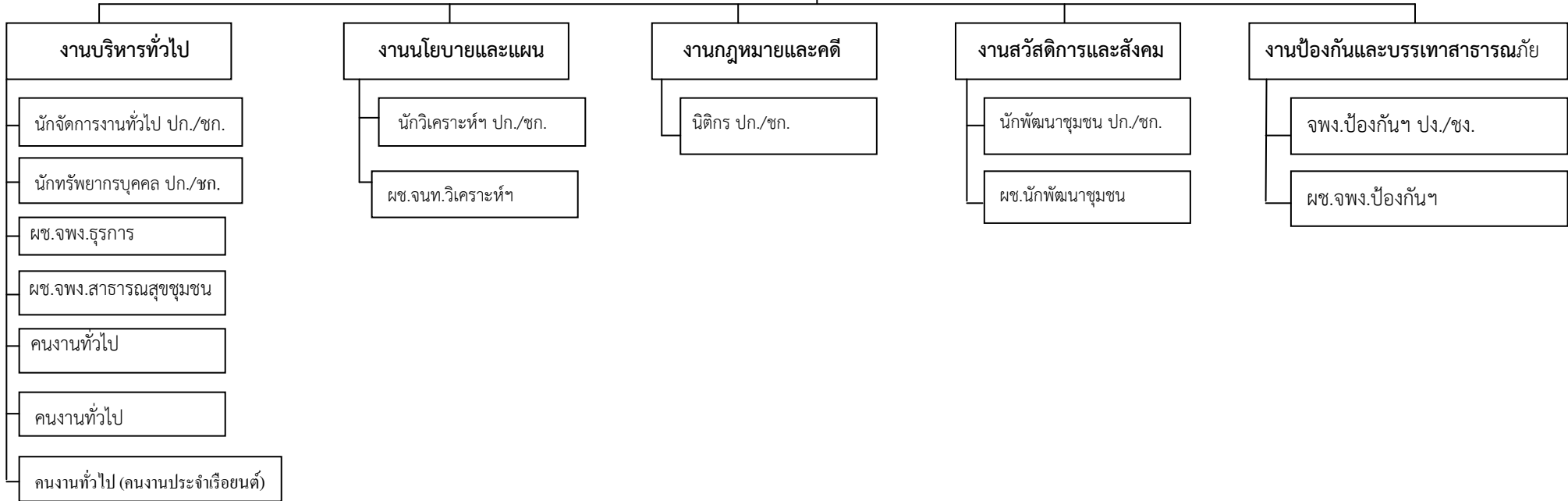
นายกองค์การบริหารส่วนตำบลเกาะป็นหยี

# โครงสร้างส่วนราชการ อบต.เกาะปันหยี



โครงสร้างของสำนักงานปลัด อบต.

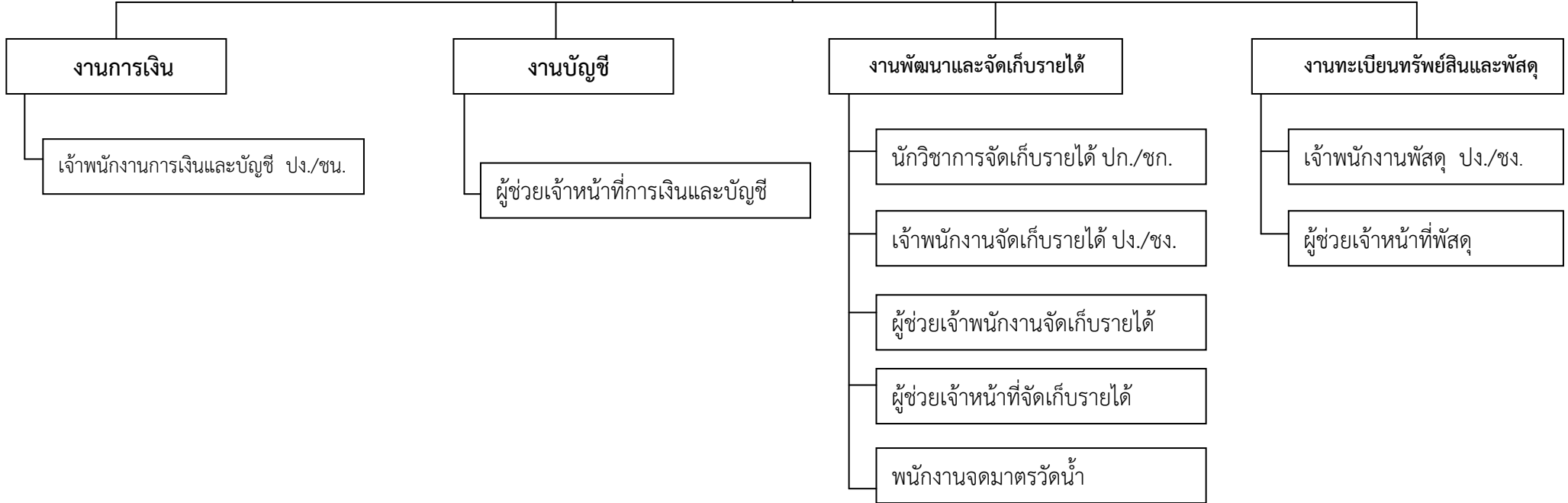
หัวหน้าสำนักงานปลัด อบต.  
(นักบริหารงานทั่วไป ระดับต้น)



# โครงสร้างกองคลัง

ผู้อำนวยการกองคลัง  
(นักบริหารงานการคลัง ระดับต้น)

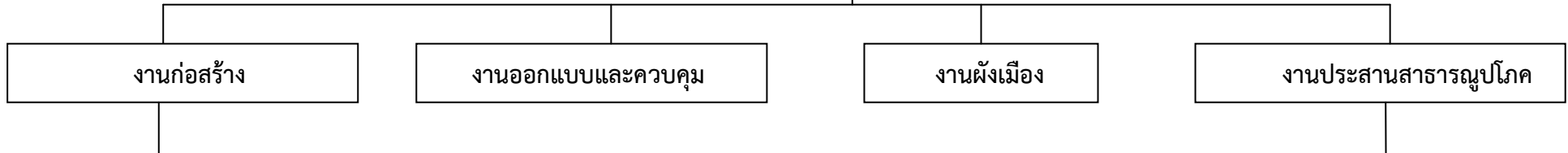
หัวหน้าฝ่ายการเงินและบัญชี  
(นักบริหารงานการคลัง ระดับต้น)



# โครงสร้างกองช่าง

ผู้อำนวยการกองช่าง  
(นักบริหารงานช่าง ระดับต้น)

หัวหน้าฝ่ายโยธา  
(นักบริหารงานช่าง ระดับต้น)



วิศวกรรมโยธา ปก./ชก.

นายช่างโยธา ปง./ชง.

เจ้าพนักงานธุรการ ปง./ชง.

ผู้ช่วยนายช่างโยธา

